



TRUCK & TRAILER



AGRAR



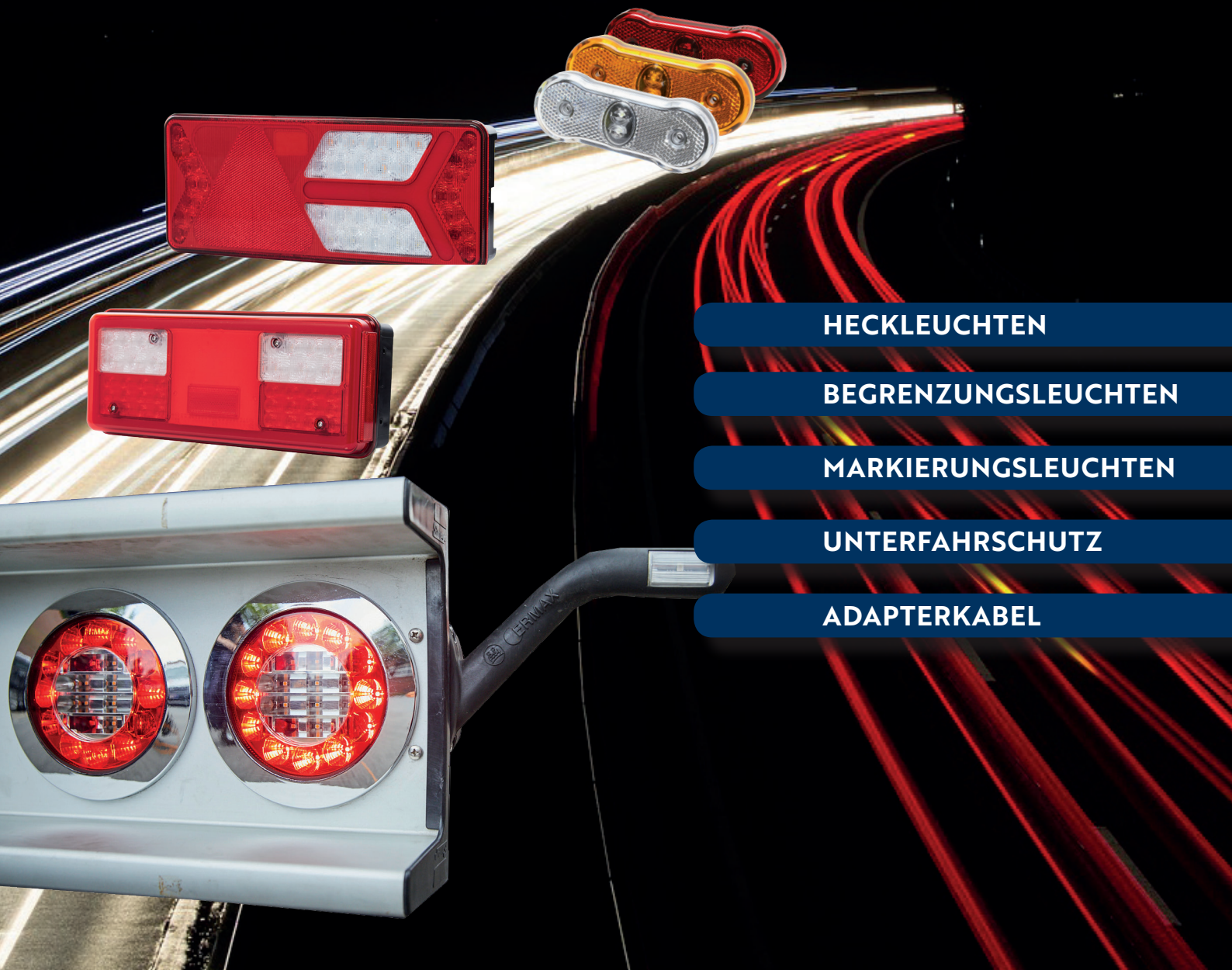
INDUSTRIE



BPW

**FZB** |   
FAHRZEUGBEDARF.AT

# BELEUCHTUNGSSYSTEME



HECKLEUCHTEN

BEGRENZUNGSLEUCHTEN

MARKIERUNGSLEUCHTEN

UNTERFAHRSCHUTZ

ADAPTERKABEL



### TRUCK & TRAILER

Als der weltweit führende Fahrwerkhersteller von gezogenen Fahrzeugen und als der Vollsortimenter für Nfz-Teile im Markt beraten wir Sie stets persönlich und fachkompetent, um die für Sie beste Lösung zu finden.



### AGRAR

Ob Erstausrüstung oder Teilehandel, als verlässlicher Systempartner im Agrarbereich, setzen wir auf Knowhow und einwandfreien Lieferservice.



### INDUSTRIE

Wir vertreiben ein umfangreiches Programm verschiedenster Fahrzeugbauteile und vieles mehr für Ihre industriellen Anwendungen. Mit unseren langjährigen Produktionspartnern ist es möglich, Sonderfertigungen innerhalb kurzer Zeit zu realisieren.



### BPW

Als Teil der BPW Gruppe, dem führenden Systempartner für die Transportindustrie, bieten wir mit unseren starken Marken BPW, ERMAX, HBN-Technik, Hestal und idem telematics alle Vorteile im Bereich Technologie und Dienstleistung.

## UNSERE STANDORTE IM ÜBERBLICK



# INHALTSVERZEICHNIS

HECKLEUCHTEN - TM 10 - TRAILER 4

HECKLEUCHTEN - TM 10 - TRUCK 6

HECKLEUCHTEN - TM 11 8

HECKLEUCHTEN - TM 5 10

BEGRENZUNGSLEUCHTEN 12

MARKIERUNGSLEUCHTEN 14

UNTERFAHRSCHUTZ - TM 10 18

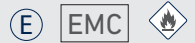
UNTERFAHRSCHUTZ - TM 11 19

UNTERFAHRSCHUTZ - ERSATZTEILE & ZUBEHÖR 20

ADAPTERKABEL 21

FAQ 22

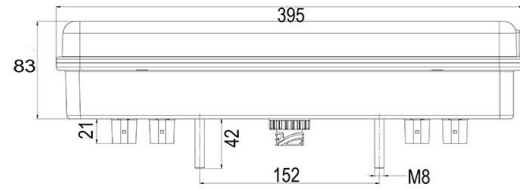
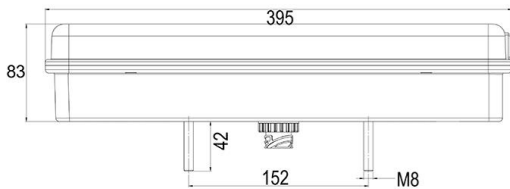
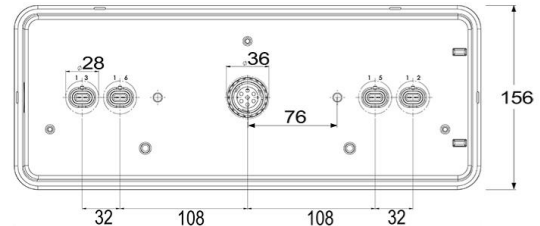
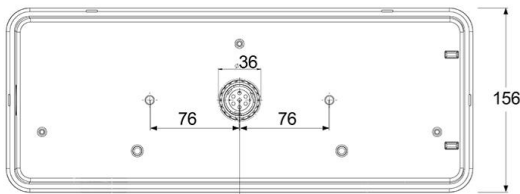
## TM 10 Heckleuchten 24V- Hybrid oder Voll-LED für Trailer



Hybrid



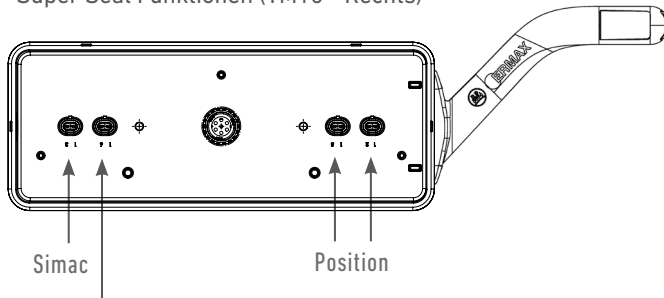
Voll-LED



AMP nach hinten gerichtet

AMP und 2x2 Super Seal nach hinten gerichtet

### Super Seal Funktionen (TM10 - Rechts)



Simac

Position

Rückfahr- (R) /  
Bremslicht (L)



Beispiel: TM10 mit Begrenzungsleuchte an der Seite

Schraubenmontiert

098 216 430 / 431

098 216 530 / 531



### Beschreibung

Lichtscheibe: Schlagfeste Polycarbonat

Gehäuse: Polypropylen (PP)

Abmessung: 390 x 155 x 80 mm

Bolzenabstand: 152 mm / M8

\*) Super Seal Funktionen für 3 x Positionslicht, 1 x Brems (L) & Rückfahr (R)

**Begrenzungsleuchte** (098 241 438 / 098 241 439 (R/L) ) mit 300 mm Anschlusskabel mit Super Seal Stecker sind an die Seite des Heckleuchte schraubenmontiert. Damit besteht die Möglichkeit den Begrenzungsleuchte an Heckleuchten oder Heckkabel mit Super Seal-Anschluss anzuschließen

# TM 10 Heckleuchten 24V- Hybrid oder Voll-LED für Trailer



## Funktionen

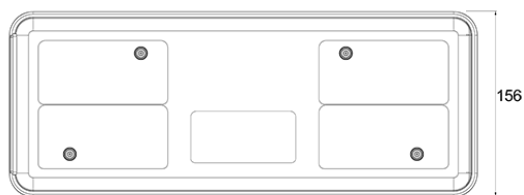
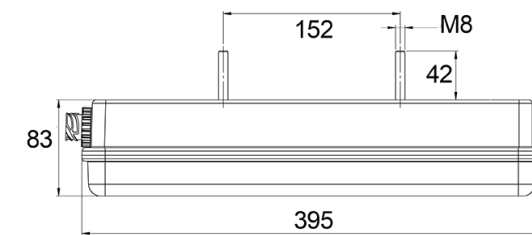
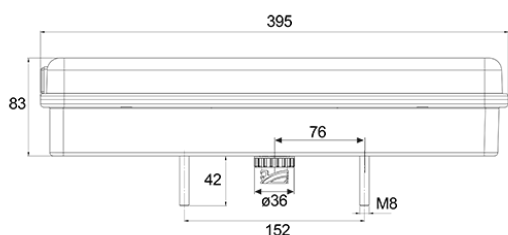
Typ	Spannung	IP Rating	Rechts → Links ←	Schluss Brems Blink	Rückfahr Nebelschluss	Seiten- markierung Rückstrahler	Kennzeichen	Begrenzungs- leuchte	Anschluss 7-polige AMP Steckdose Gerichtet:	2x2 Super Seal nach hinten gerichtet*	Artikel-Nr.
Hybrid	24V	IP54	→		✓				Rückwärts		<b>098 216 400</b> 92.0000.6367
Hybrid	24V	IP54	←		✓				Rückwärts		<b>098 216 401</b> 92.0000.6368
Hybrid	24V	IP54	→		✓		✓		Rückwärts		<b>098 216 402</b> 92.0000.6369
Hybrid	24V	IP54	←		✓		✓		Rückwärts		<b>098 216 403</b> 92.0000.6370
Hybrid	24V	IP54	→		✓				Rückwärts	✓	<b>098 216 404</b> 92.0000.6371
Hybrid	24V	IP54	←		✓				Rückwärts	✓	<b>098 216 405</b> 92.0000.6372
Hybrid	24V	IP54	→		✓		✓		Rückwärts	✓	<b>098 216 406</b> 92.0000.6373
Hybrid	24V	IP54	←		✓		✓		Rückwärts	✓	<b>098 216 407</b> 92.0000.6374
Hybrid	24V	IP54	→		✓			45° (lang)	Rückwärts	✓	<b>098 216 430</b> 92.0000.7788
Hybrid	24V	IP54	←		✓			45° (lang)	Rückwärts	✓	<b>098 216 431</b> 92.0000.7789
Voll-LED	24V	IP54	→		✓				Rückwärts		<b>098 216 500</b> 92.0000.63683
Voll-LED	24V	IP54	←		✓				Rückwärts		<b>098 216 501</b> 92.0000.6384
Voll-LED	24V	IP54	→		✓		✓		Rückwärts		<b>098 216 502</b> 92.0000.6385
Voll-LED	24V	IP54	←		✓		✓		Rückwärts		<b>098 216 503</b> 92.0000.6386
Voll-LED	24V	IP54	→		✓				Rückwärts	✓	<b>098 216 504</b> 92.0000.6387
Voll-LED	24V	IP54	←		✓				Rückwärts	✓	<b>098 216 505</b> 92.0000.6388
Voll-LED	24V	IP54	→		✓		✓		Rückwärts	✓	<b>098 216 506</b> 92.0000.6389
Voll-LED	24V	IP54	←		✓		✓		Rückwärts	✓	<b>098 216 507</b> 92.0000.6390
Voll-LED	24V	IP54	→		✓			45° (lang)	Rückwärts	✓	<b>098 216 530</b> 92.0000.7790
Voll-LED	24V	IP54	←		✓			45° (lang)	Rückwärts	✓	<b>098 216 531</b> 92.0000.7791



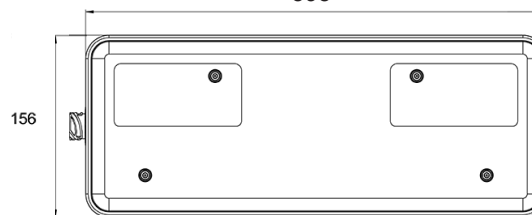
Hybrid



Voll-LED



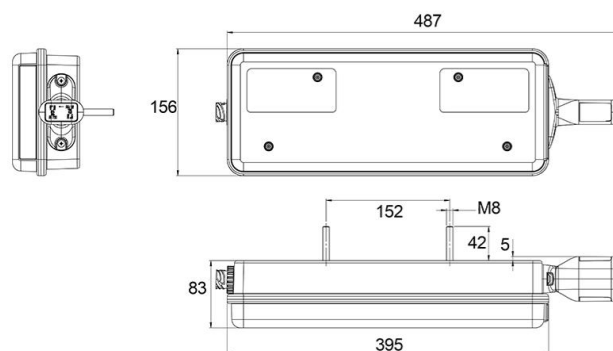
AMP rückwärts gerichtet



AMP seitlich gerichtet



Beispiel: TM10 mit Begrenzungsleuchte



### Beschreibung

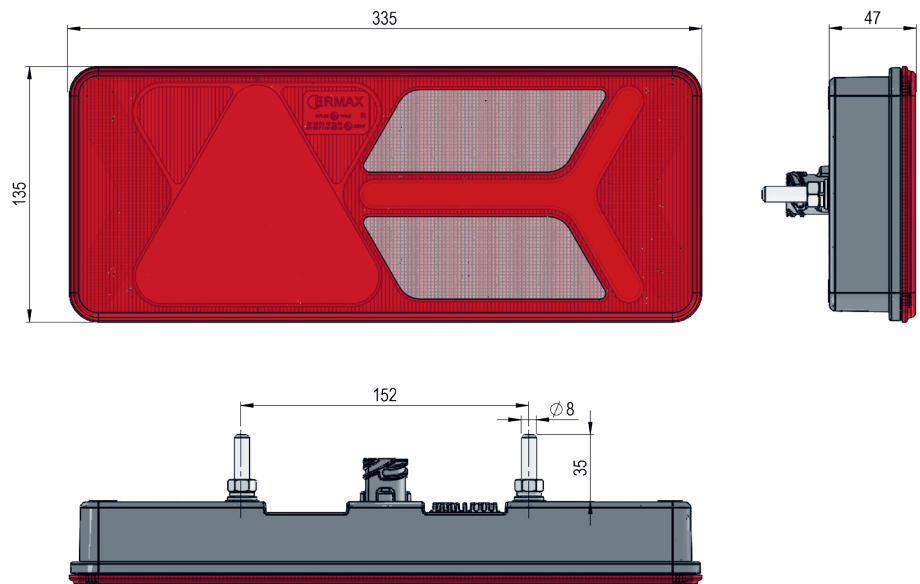
- Lichtscheibe: Schlagfestes Polycarbonat
- Gehäuse: Polypropylen (PP)
- Abmessung: 390 x 155 x 80 mm
- Bolzenabstand: 152 mm / M8

# TM 10 LED Heckleuchten 24V - Hybrid oder Voll-LED für Truck



## Funktionen

Typ	Spannung	IP Rating	Rechts → Links ←	Schluss Brems Blink	Rückfahr Nebelschluss	Seiten- markierung Rückstrahler	Kennzeichen	Begrenzungs- leuchte	Anschluss 7-polige AMP 1.5 Steckdose  Gerichtet:	Artikel-Nr.
Hybrid	24V	IP54	→		✓				Rückwärts	<b>098 216 408</b> 92.0000.6375
Hybrid	24V	IP54	←		✓				Rückwärts	<b>098 216 409</b> 92.0000.6376
Hybrid	24V	IP54	→		✓		✓		Rückwärts	<b>098 216 410</b> 92.0000.6377
Hybrid	24V	IP54	←		✓		✓		Rückwärts	<b>098 216 411</b> 92.0000.6378
Hybrid	24V	IP54	→		✓				Seitlich	<b>098 216 412</b> 92.0000.6379
Hybrid	24V	IP54	←		✓				Seitlich	<b>098 216 413</b> 92.0000.6380
Hybrid	24V	IP54	→		✓		✓		Seitlich	<b>098 216 414</b> 92.0000.6381
Hybrid	24V	IP54	←		✓		✓		Seitlich	<b>098 216 415</b> 92.0000.6382
Hybrid	24V	IP54	→		✓		✓	Gerade (kurz)	Seitlich	<b>098 216 418</b> 92.0000.6428
Hybrid	24V	IP54	←		✓		✓	Gerade (kurz)	Seitlich	<b>098 216 419</b> 92.0000.6367
Hybrid	24V	IP54	→		✓			Gerade (kurz)	Seitlich	<b>098 216 422</b> 92.0000.6608
Hybrid	24V	IP54	←		✓			Gerade (kurz)	Seitlich	<b>098 216 423</b> 92.0000.6609
Voll-LED	24V	IP54	→		✓				Rückwärts	<b>098 216 508</b> 92.0000.6391
Voll-LED	24V	IP54	←		✓				Rückwärts	<b>098 216 509</b> 92.0000.6392
Voll-LED	24V	IP54	→		✓		✓		Rückwärts	<b>098 216 510</b> 92.0000.6393
Voll-LED	24V	IP54	←		✓		✓		Rückwärts	<b>098 216 511</b> 92.0000.6394
Voll-LED	24V	IP54	→		✓				Seitlich	<b>098 216 512</b> 92.0000.6395
Voll-LED	24V	IP54	←		✓				Seitlich	<b>098 216 513</b> 92.0000.6396
Voll-LED	24V	IP54	→		✓		✓		Seitlich	<b>098 216 514</b> 92.0000.6397
Voll-LED	24V	IP54	←		✓		✓		Seitlich	<b>098 216 515</b> 92.0000.6398
Voll-LED	24V	IP54	→		✓		✓	Gerade (kurz)	Seitlich	<b>098 216 518</b> 92.0000.6432
Voll-LED	24V	IP54	←		✓		✓	Gerade (kurz)	Seitlich	<b>098 216 519</b> 92.0000.6433



### Beschreibung

- Lichtscheibe: Schlagfestes Polycarbonat
- Blinker: Dynamisches Blinklicht (Laufblinker)
- Gehäuse: Schlagfestes Polycarbonat
- Abmessung: 335 x 135 X 47 mm
- Bolzenabstand: 152 mm / M8
- IP Rating: IP69K

\*) Super Seal Funktionen für 3 x Positionslicht inkl. SIMAC, 1 x Brems (L) & Rückfahr (R)



## TM 11 Heckleuchten 12/24V - Voll-LED für Trailer



### Funktionen

Typ	Rechts → Links ←	Schluss Brems Blink Rückfahr Nebelschluss Rückstrahler	Begrenzungs- leuchte	Anschluss 7-polige AMP Steckdose Gerichtet:	2x2 Super Seal nach hinten gerichtet*	SIMAC Steuerung integriert	LED Steuerung integriert	Artikel-Nr.
Voll-LED	→	✓		Rückwärts	✓	✓		<b>098 216 550</b> 92.0000.6383
Voll-LED	←	✓		Rückwärts	✓	✓		<b>098 216 551</b> 92.0000.6384
Voll-LED	→	✓		Rückwärts	✓	✓	Blinklicht	<b>098 216 552</b> 92.0000.6385
Voll-LED	←	✓		Rückwärts	✓	✓	Blinklicht	<b>098 216 553</b> 92.0000.6386
Voll-LED	←	✓		Rückwärts	✓	✓	Blink- & Stoplicht	<b>098 216 555</b> 92.0000.6387

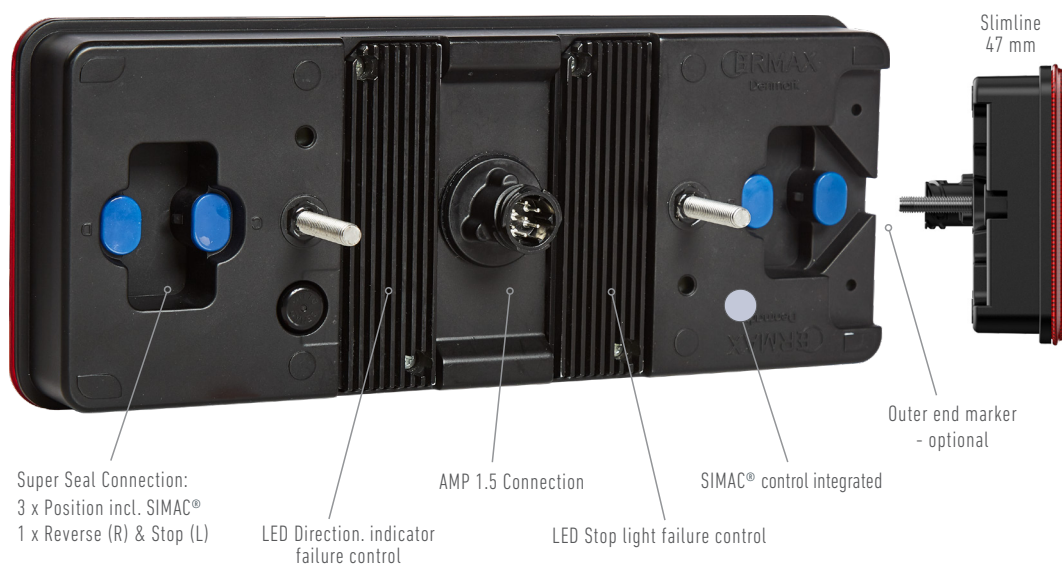
### Mögliche Variant-Kombinationen von TM11 Heckleuchten:

Variant Typ	Artikelnummer	Steuerung-Funktionen Heckleuchten
BASIC	098 216 550 (R) & 098 216 551 (L)	SIMAC
ADVANCED	098 216 552 (R) & 098 216 553 (L)	SIMAC und LED Blinkerausfallkontrolle
PREMIUM	098 216 552 (R) & 098 216 555 (L)	SIMAC, LED Blinkerausfallkontrolle und LED Bremslichtausfallkontrolle

### Begrenzungsleuchten sind optional

und können auf jeder Variant nach montiert werden

Artikelnummer der passenden Begrenzungsleuchten sind 098 241 438 / 098 241 439 (R/L). Die Begrenzungsleuchte wird an einer Halter montiert und das Super Seal Stecker der Begrenzungsleuchte wird hinten in der Heckleuchte in der Super Seal Steckdose montiert



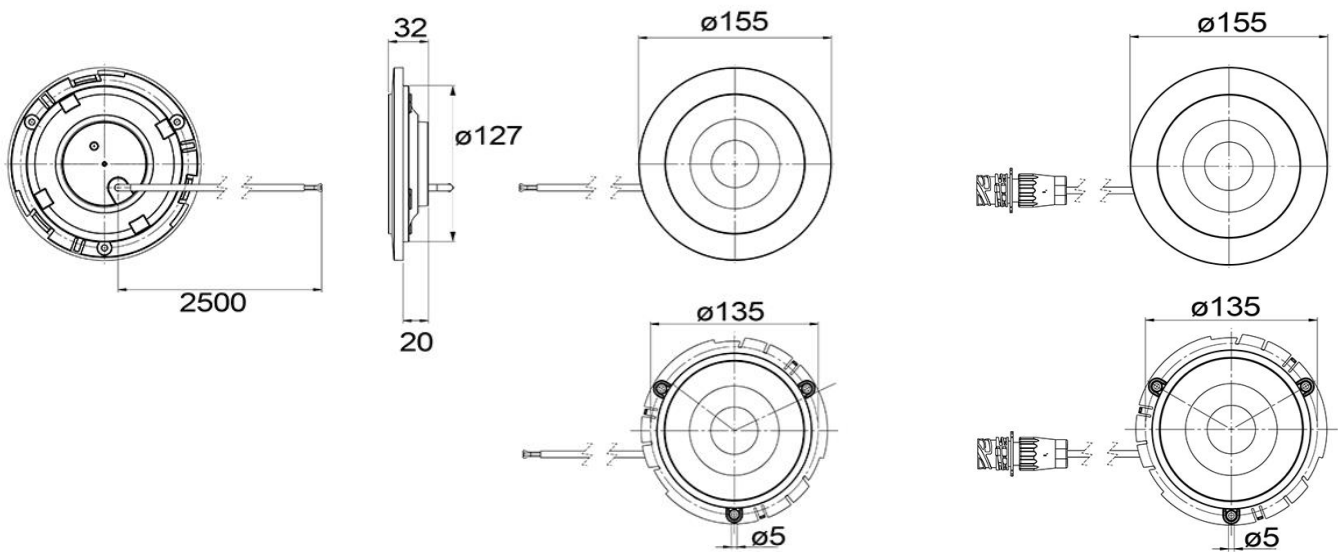
## TM 5 LED Heckleuchten mit "Eternal Light" und Chromring 12/24V (Einbau)



Pos. 1



Pos. 2



### Beschreibung

Schlussleuchte mit "Eternal Light" Technologie - zum Einbau

Ultradünne Einbautiefe

Lichtscheibe: Schlagfestes Polycarbonat

Gehäuse: Schlagfestes Polycarbonat

Abmessung: Ø155 x 32 mm

Einbau: Ø127 mm

Lochbild: 3 Stück Ø4,5 mm in 120° verteilt in Ø135 mm

## TM 5 LED Heckleuchten mit "Eternal Light" und Chromring 12/24V (Einbau)

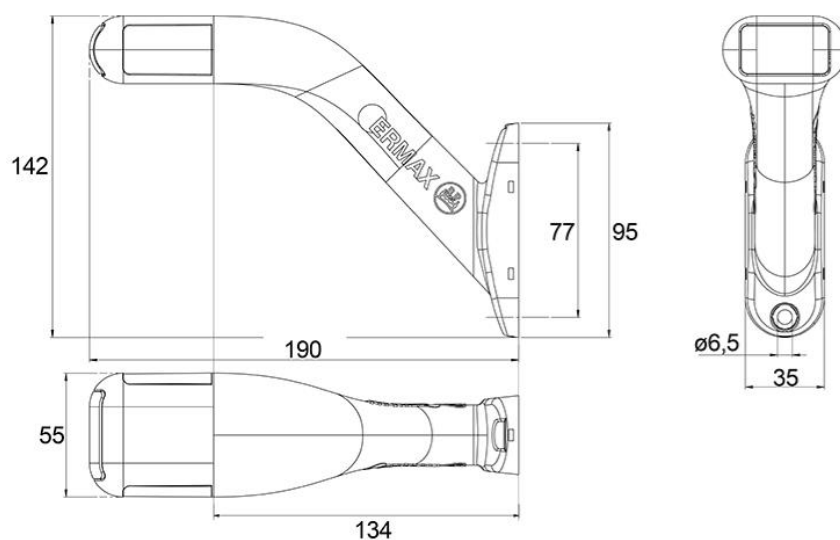


### Funktionen

Spannung	IP Rating	Schluss Brems Blink	Rückfahr Nebelschluss	Anschluss	Kabellänge	Ausgänge Super Seal	Pos.	Artikel-Nr.
12/24V	IP67	✓		Open end	2500 mm		1	<b>098 216 101</b> 92.0000.5868
12/24V	IP67	✓		7-polige AMP Steckdose	300 mm		1	<b>098 216 102</b> 92.0000.5869
12/24V	IP67		✓	Open end	2500 mm		2	<b>098 216 101</b> 92.0000.5875
12/24V	IP67		✓	7-polige AMP Steckdose	300 mm		2	<b>098 216 102</b> 92.0000.5876
12/24V	IP67		✓	7-polige AMP 1.5 Steckdose	1.200 mm	200 mm Kabel mit Super Seal Steckdose für Rückfahralarm / - Scheinwerfer	2	<b>098 216 104</b> 92.0000.7479



Möglichkeit das Kabel seitlich aus der Befestigungsfuss zu verlegen



### Beschreibung

Mit klarem Glas - Leuchtmittel rot, orange und weiß

Lichtscheibe: Schlagfestes Polycarbonat

Gehäuse: Gummi

Bolzenabstand: 77 mm / Ø 6,5

## Begrenzungsleuchten LED ( 45°) 12/24V

### Funktionen

Links ← Rechts →	Spannung	IP Rating	Anschlussart	Kabellänge	Lichtfarbe	Pos.	Artikel-Nr.
←	12/24V	IP69K	Click-in 1,5 mm <sup>2</sup>	1.500 mm	rot / weiß / orange	1	<b>098 241 422</b> 95.0000.0005
→	12/24V	IP69K	Click-in 1,5 mm <sup>2</sup>	1.500 mm	rot / weiß / orange	1	<b>098 241 423</b> 95.0000.0006
←	12/24V	IP69K	Super Seal Steckdose	1.500 mm	rot / weiß / orange	1	<b>098 241 425</b> 95.0000.0086
→	12/24V	IP69K	Super Seal Steckdose	1.500 mm	rot / weiß / orange	1	<b>098 241 426</b> 95.0000.0087
←	12/24V	IP69K	Open end	1.500 mm	rot / weiß / orange	1	<b>098 241 427</b> 92.0000.1560
→	12/24V	IP69K	Open end	1.500 mm	rot / weiß / orange	1	<b>098 241 428</b> 92.0000.1561
←	12/24V	IP69K	Open end	5.000 mm	rot / weiß / orange	1	<b>098 241 429</b> 92.0000.1562
→	12/24V	IP69K	Open end	5.000 mm	rot / weiß / orange	1	<b>098 241 430</b> 92.0000.1563
→	12/24V	IP69K	Super Seal Stecker	300 mm	rot / weiß / orange	1	<b>098 241 448</b> 92.0000.7050
←	12/24V	IP69K	Super Seal Stecker	300 mm	rot / weiß / orange	1	<b>098 241 449</b> 92.0000.7051



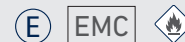
Pos. 2



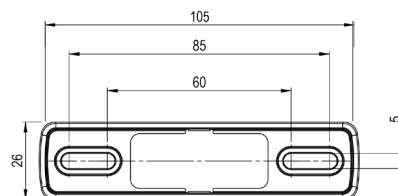
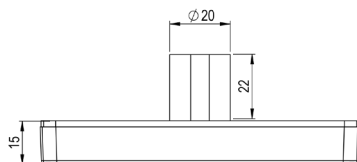
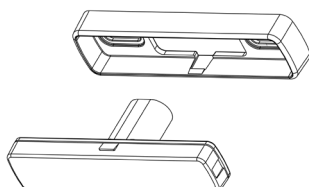
Geeignet für Montage auf ebenen Flächen, mit der Möglichkeit das Kabel seitlich aus der Befestigungsfuss zu verlegen. Ebenso besteht die Möglichkeit die Begrenzungsleuchte an Heckleuchten oder Heckkabel mit Super Seal-Anschluss anzuschließen

→	12/24V	IP69K	Super Seal Stecker	300 mm	rot / weiß / orange	2	<b>098 241 438</b> 92.0000.6355
←	12/24V	IP69K	Super Seal Stecker	300 mm	rot / weiß / orange	2	<b>098 241 439</b> 92.0000.6356

## LED Markierungsleuchten 12/24V



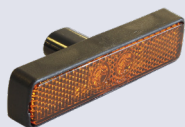
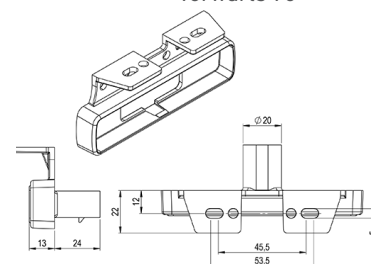
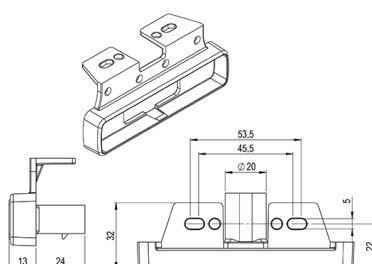
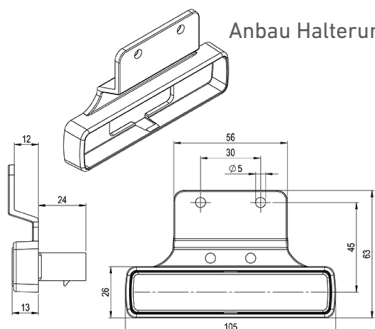
Standard Rahmen - mit Super Seal Steckdose



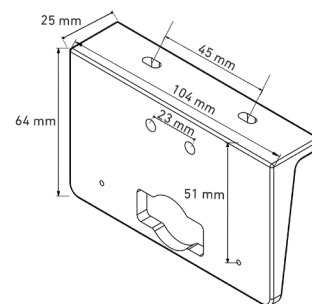
Anbau Halterung Gerade

Rückwärts 90°

Vorwärts 90°



- Montage ohne sichtbare Schrauben
- 2 Lichtdioden
- 4 Montage-Varianten
- 3 Kabel-Varianten
- IP69K Rating



Universal Gummihalter

### Beschreibung

LED Seitenmarkierungs- und Positionsleuchten  
 2 Lichtdioden und mit Rückstrahler  
 Lichtscheibe: PMMA  
 Gehäuse: ABS  
 Rahmen: PP  
 Abmessung mit Standard Rahmen B x H x T: 105 x 26 x 13 mm  
 Variabler Lochabstand: 60-85 mm  
 IP69K rating

## LED Markierungsleuchten 12/24V

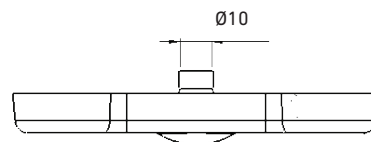
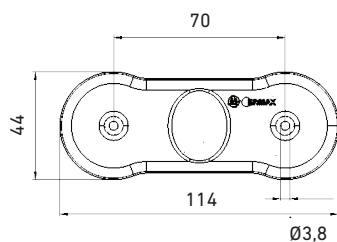
### Funktionen

Anbauhalterung	Anschlussart	Kabellänge	Spannung	Seiten- markierung Orange	Positionsleuchte Weiss	Positions- leuchte Rot
Standard Rahmen	Super Seal Steckdose	---	12/24V	<b>098 221 726</b> 92.0000.6011	<b>098 230 726</b> 92.0000.6028	<b>098 204 726</b> 92.0000.6005
Gerade	Super Seal Steckdose	----	12/24V	<b>098 221 742</b> 92.0000.6018		
90° Rückwärts gerichtet	Super Seal Steckdose	----	12/24V	<b>098 221 748</b> 92.0000.6021		
90° Vorwärts gerichtet	Super Seal Steckdose	----	12/24V	<b>098 221 756</b> 92.0000.6024		
Standard Rahmen	Click-in	500 mm	12/24V	<b>098 221 720</b> 92.0000.6008	<b>098 230 720</b> 92.0000.6024	<b>098 204 720</b> 92.0000.6002
Standard Rahmen	Click-in	1.500 mm	12/24V	<b>098 221 722</b> 92.0000.6009	<b>098 230 722</b> 92.0000.6025	<b>098 204 722</b> 92.0000.6003
Standard Rahmen	Click-in	5.000 mm	12/24V	<b>098 221 724*</b> 92.0000.6010	<b>098 230 724*</b> 92.0000.6385	<b>098 204 724*</b> 92.0000.6004
Gerade Anbauhalterung	Click-in	1.500 mm	12/24V	<b>098 221 740</b> 92.0000.6017		
90° Rückwärts gerichtet	Click-in	500 mm	12/24V	<b>098 221 744</b> 92.0000.6019		
90° Rückwärts gerichtet	Click-in	1.500 mm	12/24V	<b>098 221 746</b> 92.0000.6020		
90° Vorwärts gerichtet	Click-in	500 mm	12/24V	<b>098 221 752</b> 92.0000.6022		
90° Vorwärts gerichtet	Click-in	1.500 mm	12/24V	<b>098 221 754*</b> 92.0000.6023		
Standard Rahmen	Open end	500 mm	12/24V	<b>098 221 730</b> 92.0000.6012	<b>098 230 730*</b> 92.0000.6385	
Standard Rahmen	Open end	2.500 mm	12/24V	<b>098 221 732</b> 92.0000.6013	<b>098 230 732</b> 92.0000.6030	<b>098 204 732*</b> 92.0000.6006
Standard Rahmen	Open end	5.000 mm	12/24V	<b>098 221 734</b> 92.0000.6014	<b>098 230 734</b> 92.0000.6385	<b>098 204 734</b> 92.0000.6007
Standard Rahmen	Open end	10.000 mm	12/24V	<b>098 221 736</b> 92.0000.6015	<b>098 230 737</b> 92.0000.7523	<b>098 204 736</b> 92.0000.7522

### Ersatzteile

Standard Rahmen	<b>098 292 700</b> 92.0000.6032
Anbauhalterung, gerade, lochafstand 30 mm	<b>098 292 701</b> 92.0000.6033
Anbauhalterung - 90° Rückwärts gerichtet, lochafstand 30-55 mm	<b>098 292 702</b> 92.0000.6034
Anbauhalterung - 90° Vorkwärts gerichtet, lochafstand 30-55 mm	<b>098 292 703</b> 92.0000.6035
Universal Gummihalter - 90° Rückwärts gerichtet, lochafstand 45-55 mm	<b>098 292 629</b> 92.0000.7559

\*) Dieser Artikelnummer sind nicht auf Lager - werden nur bei grössere mengen Kundenspezifisch produziert



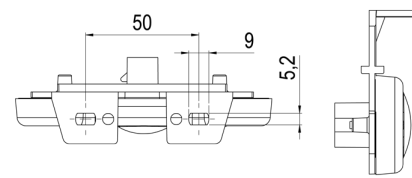
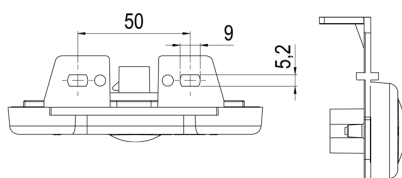
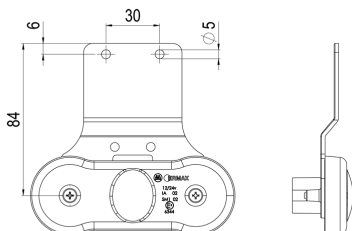
Gerade



Rückwärts 90°



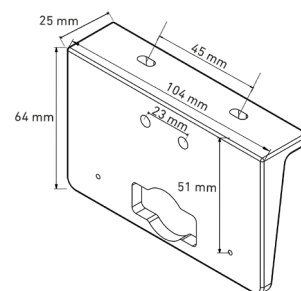
Vorwärts 90°



- Standardisierte Montage
- 2 Lichtdioden
- 4 Montage-Variante
- 4 Kabel-Variante
- IP69K Rating



Universal Gummihalter



### Beschreibung

LED Seitenmarkierungs- und Positionsleuchten

2 Lichtdioden und mit Rückstrahler

Lichtscheibe: PMMA

Gehäuse: ABS

Rahmen: PP

Abmessung mit Standard Rahmen B x H x T: 114 x 44 x 16 mm

Lochabstand: 70 mm

Montierungsschraube mit Ø muss verwendet werden

IP69K rating



## Markierungsleuchten LED - 12/24V

### Funktionen

Anbauhalterung	Anschlussart	Kabellänge	Spannung	Seiten- markierung Orange	Positionsleuchte Weiss	Positions-leuchte Rot
Ohne Anbauhalterung	Super Seal Steckdose	---	12/24V	<b>098 221 620</b> 95.0000.0091	<b>098 230 401</b> 95.0000.0089	<b>098 204 501</b> 95.0000.0090
Gerade Anbauhalterung	Super Seal Steckdose	---	12/24V	<b>098 221 630</b> 92.0000.1513		
90° rückwärts gerichtet	Super Seal Steckdose	---	12/24V	<b>098 221 640</b> 95.0000.0093		
90° vorwärts gerichtet	Super Seal Steckdose	---	12/24V	<b>098 221 650</b> 92.0000.1536	<b>098 230 430</b> 92.0000.1549	
Ohne Anbauhalterung	Super Seal Steckdose	500 mm	12/24V	<b>098 221 635</b> 92.0000.6867		
Ohne Anbauhalterung	Super Seal Steckdose	1.500 mm	12/24V	<b>098 221 628</b> 92.0000.5374	<b>098 230 428</b> 92.0000.5375	
90° vorwärts gerichtet	Super Seal Steckdose	1.500 mm	12/24V	<b>098 221 664</b> 92.0000.5354		
Ohne Anbauhalterung	Super Seal Stecker	5.000 mm	12/24V	<b>098 221 627</b> 92.0000.5781		
Ohne Anbauhalterung	Super Seal Stecker	10.000 mm	12/24V	<b>098 221 629</b> 92.0000.5782	<b>098 230 431</b> 92.0000.5783	
90° rückwärts gerichtet	Super Seal Steckdose	1.500 mm	12/24V	<b>098 221 662</b> 92.0000.5353		
90° vorwärts gerichtet	Super Seal Steckdose	1.500 mm	12/24V	<b>098 221 664</b> 92.0000.5354		
Ohne Anbauhalterung	Click-in	500 mm	12/24V	<b>098 221 621</b> 92.0000.1528	<b>098 230 405</b> 92.0000.1545	<b>098 204 502</b> 92.0000.1486
Ohne Anbauhalterung	Click-in	1.500 mm	12/24V	<b>098 221 622</b> 92.0000.1001	<b>098 230 415</b> 95.0000.0004	<b>098 204 503</b> 92.0000.1487
Ohne Anbauhalterung	Click-in	5.000 mm	12/24V	<b>098 221 623</b> 92.0000.1529	<b>098 230 450</b> 92.0000.1550	<b>098 204 504</b> 92.0000.1458
Gerade Anbauhalterung	Click-in	500 mm	12/24V	<b>098 221 631</b> 92.0000.1534		
Gerade Anbauhalterung	Click-in	1.500 mm	12/24V	<b>098 221 632</b> 95.0000.0003		
90° rückwärts gerichtet	Click-in	500 mm	12/24V	<b>098 221 641</b> 92.0000.1007		
90° rückwärts gerichtet	Click-in	1.500 mm	12/24V	<b>098 221 642</b> 92.0000.1535		
90° vorwärts gerichtet	Click-in	500 mm	12/24V	<b>098 221 651</b> 92.0000.1537		
90° vorwärts gerichtet	Click-in	1.500 mm	12/24V	<b>098 221 652</b> 95.0000.0017		
Ohne Anbauhalterung	Open end	500 mm	12/24V	<b>098 221 624</b> 92.0000.1530	<b>098 230 420</b> 92.0000.1546	<b>098 204 505</b> 92.0000.1489
Ohne Anbauhalterung	Open end	1.500 mm	12/24V	<b>098 221 625</b> 92.0000.1531	<b>098 230 425</b> 92.0000.1547	
Ohne Anbauhalterung	Open end	2.500 mm	12/24V			<b>098 204 506</b> 92.0000.5531
Ohne Anbauhalterung	Open end	5.000 mm	12/24V	<b>098 221 626</b> 92.0000.1532	<b>098 230 427</b> 92.0000.1548	<b>098 204 507</b> 92.0000.1490

## Unterfahrschutz komplett mit TM10 Heckleuchten LED & Hybrid






### Alles inklusive - schlagfest

- Unübertroffene Haltbarkeit - schlagfeste Lichtscheibe aus Polycarbonat
- Hohe Zuverlässigkeit - LED-Blinkerausfallkontrolle und SIMAC eingebaut (optional)
- Eloxiertes Aluminiumprofil ECE geprüft



Abmessung (LxTxH): 2400 x 120 x 250 mm / Länge inkl. Begrenzungsleuchte ist 2780 mm

### Funktionen

Spannung	Typ	Anschluss	Abdeckung	SIMAC	LED Blinker-Ausfallkontrolle	Artikel-Nr.
24V	Hybrid	500 mm Kabel 15 Adrig mit Ermax Bajonetsteckdose	Beleuchtung & Stecker		NA	<b>098 258 300</b> 92.0000.7524
24V	Hybrid	500 mm Kabel 15 Adrig mit Ermax Bajonetsteckdose	Beleuchtung & Stecker	 (im Kabel integriert)	NA	<b>098 258 320</b> 92.0000.7720
24V	Voll-LED	500 mm Kabel 15 Adrig mit Ermax Bajonetsteckdose	Beleuchtung & Stecker			<b>098 216 102</b> 92.0000.7494
24V	Voll-LED	500 mm Kabel 15 Adrig mit Ermax Bajonetsteckdose	Beleuchtung & Stecker			<b>098 216 102</b> 92.0000.7396

Mit der TM10 Heckleuchte hat der Ermax Unterfahrschutz einen echten Allrounder an Bord: neben den allgemeinen Funktionen hat die TM10 auch optional eine LED-Blinkerausfallkontrolle sowie eine Blinkfunktion für die Seitenmarkierungsleuchten (SIMAC) im Leuchtengehäuse bzw. Heckkabel integriert - einfacher geht eine Montage nicht!



#### Konfiguration mit Hybrid Heckleuchten:

- 1 Stck 098216404 (SIMAC) Hybrid Heckleuchten, rechts
- 1 Stck 098216405 (SIMAC) Hybrid Heckleuchten, links
- 2 Stck 098254335 LED Kennzeichenleuchte
- 1 Stck 098241439 LED Begrenzungsleuchte, links
- 1 Stck 098241438 LED Begrenzungsleuchte, rechts
- 1 Stck 494025651 Heckkabel mit SIMAC eingebaut
- 1 Stck 098296710 Abdeckung Heckleuchten

#### Konfiguration mit Voll-LED Heckleuchten:

- 1 Stck 098216504/098216524 (SIMAC) Voll-LED Heckleuchten, rechts
- 1 Stck 098216505/098216525 (SIMAC) Voll-LED Heckleuchten, links
- 2 Stck 098254335 LED Kennzeichenleuchte
- 1 Stck 098241439 LED Begrenzungsleuchte, links
- 1 Stck 098241438 LED Begrenzungsleuchte, rechts
- 1 Stck 098296710 Abdeckung Heckleuchten

## Alles inklusive - schlagfest

- Unübertroffene Haltbarkeit - schlagfeste Lichtscheibe aus Polycarbonat und mit Laufblinker
- Hohe Zuverlässigkeit - SIMAC & LED-Blinkerausfallkontrolle / LED Bremslichtausfallkontrolle (optional) eingebaut
- Eloxiertes Aluminiumprofil ECE geprüft



Abmessung (LxTxH): 2400 x 120 x 250 mm / Länge inkl. Begrenzungsleuchte ist 2780 mm

### Funktionen

Spannung	Typ	Anschluss	Abdeckung	SIMAC	LED Ausfallkontrolle	Artikel-Nr.
12/24V	Voll-LED	500 mm Kabel 15 Adrig mit Ermax Bajonetsteckdose	Beleuchtung & Stecker	✓	--	<b>098 258 520</b> 92.0000.7876
12/24V	Voll-LED	500 mm Kabel 15 Adrig mit Ermax Bajonetsteckdose	Beleuchtung & Stecker	✓	Blinkerausfallkontrolle	<b>098 258 530</b> 92.0000.7877
12/24V	Voll-LED	500 mm Kabel 15 Adrig mit Ermax Bajonetsteckdose	Beleuchtung & Stecker	✓	Blinker- & Bremslicht-Ausfallkontrolle	<b>098 258 580</b> 92.0000.7878

Mit der TM11 Heckleuchte hat der Ermax Unterfahrschutz auch einen echten Allrounder an Bord: neben den allgemeinen Funktionen hat die TM11 Heckleuchte auch eine LED-Blinkerausfallkontrolle und LED Bremslichtausfallkontrolle sowie eine Blinkfunktion für die Seitenmarkierungsleuchten (SIMAC) in den Leuchten integriert - einfacher geht eine Montage nicht!



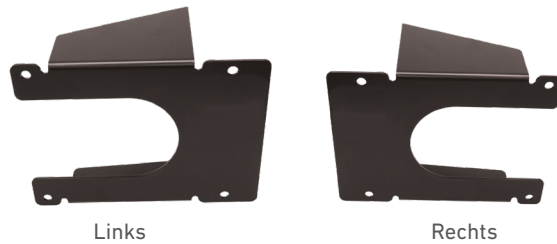
#### Konfiguration mit Voll-LED Heckleuchten & SIMAC:

- 1 Stck 098216550 LED Heckleuchten, rechts
- 1 Stck 098216551 LED Heckleuchten, links
- 2 Stck 098254335 LED Kennzeichenleuchte
- 1 Stck 098241449 LED Begrenzungsleuchte, links
- 1 Stck 098241448 LED Begrenzungsleuchte, rechts
- 1 Stck 098296710 Abdeckung Heckleuchten

#### Konfiguration mit Voll-LED Heckleuchten, SIMAC & LED-Ausfallkontrolle:

- 1 Stck 098216552 Voll-LED Heckleuchten, rechts
- 1 Stck 098216553 LED Heckleuchten, links (Blinkerausfallkontrolle) *oder*
- 1 Stck 098216555 LED Heckleuchten, links (Blinker- & Bremslichtausfallkontrolle)
- 2 Stck 098254335 LED Kennzeichenleuchte
- 1 Stck 098241449 LED Begrenzungsleuchte, links
- 1 Stck 098241448 LED Begrenzungsleuchte, rechts
- 1 Stck 098296710 Abdeckung Heckleuchten

## Ersatzteile & Zubehör Unterfahrschutz



Links

Rechts



Pos. 1



Pos. 2



Pos. 3



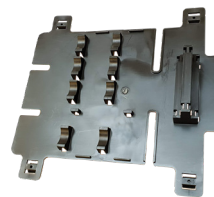
Pos. 4



Pos. 5



Pos. 6



Pos. 7



Pos. 8

### Ersatzteile (E) & Zubehör (Z)

	E / Z	Pos.	Artikel-Nr.
Verstärkung für Unterfahrschutz Bei einer Fahrgestellbreite von 840-1250 mm müssen 2 Stück montiert werden 4 Stück T-Bolzen M12x55 mm 099 110 000 werden benötigt	Z	Links	<b>098 299 602</b> 92.0000.6559
	Z	Rechts	<b>098 299 603</b> 92.0000.6560
Endkappe, Kunststoff für Unterfahrschutz - (2 Stück pro Unterfahrschutz wird verwendet)	E	1	<b>098 299 610</b> 92.0000.6561
Winkelbeschlag, rostfrei, für Befestigung von Begrenzungsleuchten	E	2	<b>098 299 605</b> 92.0000.6731
T-Bolzen M12x55mm mit Viereckkopf für Befestigung von Unterfahrschutz (4 Stk pro Unterfahrschutz wird verwendet)	E / Z	3	<b>098 110 000</b> 92.0000.6530
Typenschild - Aufkleber mit Typen-Genehmigung	E	4	<b>098 110 001</b> 92.0000.6530
Konsole für Unterfahrschutz - Viereckprofil für Anschweißung am Chassisrahmen	Z	5	<b>098 299 620</b> 92.0000.7251
Abdeckung für Verteilerbox auf Unterfahrschutz - Plastic	E	6	<b>098 299 607</b> 92.0000.7672
Grundplatte für Unterfahrschutz mit TM5 und TM7 Heckleuchten montiert - Plastic	E	7	<b>098 299 608</b> 92.0000.7673
Abdeckung für Grundplatte - Für Unterfahrschutz mit TM5/7 - Anwendung mit Grundplatte 098299608	E	8	<b>098 299 609</b> 92.0000.7674



Pos 1



Pos 2



Pos 3



Pos 4

Adapterkabel für Ermax Heckleuchten  
Kabeltyp: FLRY / PVC

Funktionen					
Anschluss	Kabellänge	Leiterquerschnitt		Pos	Artikel-Nr.
Aspöck ASS2 7 poliger Steckdose > 7 poliger AMP 1.5 Bajonetstecker, gewinkelt	200 mm	5x1 mm <sup>2</sup> + 1x2,5 mm <sup>2</sup>	Links	1	<b>994 002 062</b> 92.0000.6289
Aspöck ASS2 7 poliger Steckdose > 7 poliger AMP 1.5 Bajonetstecker, gewinkelt	200 mm	5x1 mm <sup>2</sup> + 1x2,5 mm <sup>2</sup>	Rechts	1	<b>994 002 063</b> 92.0000.6290
Hella 7 poliger Stecker > 7 poliger AMP 1.5 Bajonetstecker	300 mm	6x1 mm <sup>2</sup>	Links / Rechts	2	<b>994 003 064</b> 92.0000.7678
Hella 15 poliger Stecker > Ermax 15 poliger Bajonetstecker	200 mm	12x1 mm <sup>2</sup> + 3x2,5 mm <sup>2</sup>	---	3	<b>994 002 151</b> 92.0000.7677
Aspöck ASS3 17 poliger Stecker > Ermax 15 poliger Bajonetstecker	200 mm	12x1 mm <sup>2</sup> + 3x2,5 mm <sup>2</sup>	---	4	<b>994 002 150</b> 92.0000.6721

**WAS TUN WENN DERZEIT DAS ASPÖCK SYSTEM IN VERWENDUNG IST?**

Abhängig vom Ansteckstecker Aspöck ASS2 / 7 polig oder ASS3 / 17-polig sind folgende Adapter zu verwenden:

Anschluss	Kabellänge	Leiterquerschnitt	Pos	Artikel-Nr.	
Aspöck ASS2 7 poliger Steckdose > 7 poliger AMP 1.5 Bajonetstecker, gewinkelt	200 mm	5x1 mm <sup>2</sup> + 1x2,5 mm <sup>2</sup>	Links	1	<b>994 002 062</b> 92.0000.6289
Aspöck ASS2 7 poliger Steckdose > 7 poliger AMP 1.5 Bajonetstecker, gewinkelt	200 mm	5x1 mm <sup>2</sup> + 1x2,5 mm <sup>2</sup>	Rechts	1	<b>994 002 063</b> 92.0000.6290
Aspöck ASS3 17 poliger Stecker > Ermax 15 poliger Bajonetstecker	200 mm	12x1 mm <sup>2</sup> + 3x2,5 mm <sup>2</sup>	---	4	<b>994 002 150</b> 92.0000.6721

Mit diesen Adaptern, ersichtlich auch auf **Seite 21**, ist die Ermax Leuchte mit den Aspöck Kabelsystem kompatibel.

**WAS TUN WENN DIE LED BELEUCHTUNG VOM FAHRZEUG ALS FEHLERQUELLE IDENTIFIZIERT WIRD?**

Abhängig von der eingesetzten Heckleuchte, TM5 oder TM10 ist ein zusätzliches Modul zu verwenden. Es werden 3 unterschiedliche LED Steuermodule angeboten:

IP Rating	Eingang	Ausgang	Abmessung	Abstand Befestigungslöcher	Artikel-Nr.
IP67	250 mm Kabel mit 7-polige AMP Steckdose	300 mm Kabel mit 7-poligem AMP Stecker	120 x 52 x 30 mm	70 mm / Ø8,5 mm	<b>098 298 140</b> 92.0000.6900
IP67	300 mm Kabel mit Open-end	300 mm Kabel mit Open-end	120 x 52 x 30 mm	70 mm / Ø8,5 mm	<b>098 298 142</b> 92.0000.6901
IP67	--	400 mm Kabel mit Open-end	120 x 52 x 30 mm	70 mm / Ø8,5 mm	<b>098 298 143</b> 92.0000.7390

Bei der Heckleuchte TM11 ist ein gesonderter Verbau des Ledsteuermoduls nicht notwendig. Diese ist bei der TM11 bereits in der Leuchte integriert (**Siehe Seite 9**).

**WAS TUN WENN DIE GESAMTE VERKABELUNG ZU WECHSELN IST?**

Falls der unwahrscheinliche Fall auftreten sollte das die gesamte Verkabelung zu wechseln wäre muss ein komplett neuer Lichtanlagenplan erstellt werden. Es ist auch möglich mit Standardkomponenten (Siehe Katalog Ermax Beleuchtungssysteme) die Verkabelung zu konfektionieren. In diesem Fall bitte mit **Herrn Prager (o.prager@fahrzeugbedarf.at)** oder **Herrn Ertl (s.ertl@fahrzeugbedarf.at)** in Kontakt treten.



[www.fahrzeugbedarf.at](http://www.fahrzeugbedarf.at)

NEWSLETTER



**FAHRZEUGBEDARF KOTZ & CO. KG**

Tel: +43 (0) 5 7172 0  
Fax: +43 (0) 5 7172 23  
office@fahrzeugbedarf.at

Karriere  
AGB  
ANB  
Datenschutz  
Impressum



**FAHRZEUGBEDARF.AT**



LOHNERGASSE 1  
1210 WIEN  
TEL. +43 5 7172 1000  
OFFICE\_10@FAHRZEUGBEDARF.AT

THANHOFERSTRASSE 2  
4030 LINZ  
TEL. +43 5 7172 3000  
OFFICE\_30@FAHRZEUGBEDARF.AT

INDUSTRIEGEBIET 8  
4863 SEEWALCHEN  
TEL. +43 5 7172 4800  
OFFICE\_48@FAHRZEUGBEDARF.AT

INDUSTRIESTRASSE 7  
2353 GUNTRAMSDORF  
TEL. +43 5 7172 4000  
OFFICE\_40@FAHRZEUGBEDARF.AT

RETTENBERGSTRASSE 30  
6114 KOLSASS  
TEL. +43 5 7172 6100  
OFFICE\_61@FAHRZEUGBEDARF.AT

GEWERBEPARK WEST 7  
8401 KALSDORF  
TEL. +43 5 7172 2000  
OFFICE\_20@FAHRZEUGBEDARF.AT

WIRTSCHAFTSPARK 9  
9130 POGGERSDORF  
TEL. +43 5 7172 2200  
OFFICE\_22@FAHRZEUGBEDARF.AT

**FAHRZEUGBEDARF AUS ÖSTERREICH**